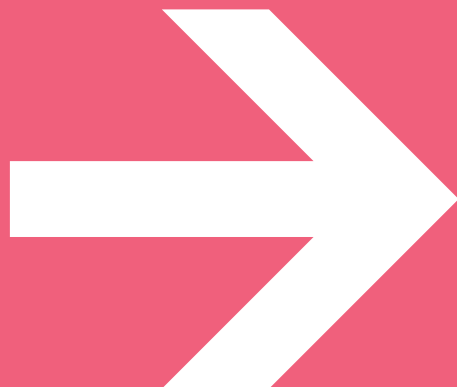


fhr
fachhochschulreife
gestaltungstechnik

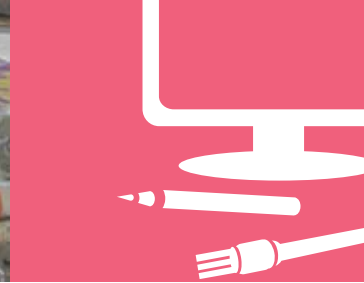
gestaltungstechnische(r) assistent(in)

schwerpunkt
grafik- und objekt-design



Campus Vest 3
45665 Recklinghausen
Tel.: 0 23 61-3 06 75 - 0
Fax.: 0 23 61-3 06 75 - 96 50
www.max-born-berufskolleg.de
E-Mail: info@max-born-berufskolleg.de





Ziel der Ausbildung

Es handelt sich um einen dreijährigen, doppelqualifizierenden Bildungsgang, der nach Ablegung einer staatlichen Abschlussprüfung zu einem

- Berufsabschluss nach Landesrecht als *Staatlich geprüfte(r) gestaltungstechnische(r) Assistent(in)* und gleichzeitig zur *Fachhochschulreife* führt.

Das Berufskolleg ermöglicht nach erfolgreichem doppelqualifizierenden Abschluss außerdem den Besuch der Klasse 13 der Fachoberschule Typ Gestaltungstechnik, die zur Allgemeinen Hochschulreife führt.

Eingangsvoraussetzungen

Aufgenommen werden SchülerInnen, die die Fachoberschulreife erworben und den Nachweis der fachlichen Qualifikation innerhalb unseres Eignungstests erbracht haben.

Merkmale des Bildungsgangs

Der Schwerpunkt „Grafik- und Objektdesign“ im Bildungsgang „Fachhochschulreife/Gestaltungstechnische(r)/Assistent(in)“ verknüpft am Max-Born-Berufskolleg wesentliche Inhalte beider Designbereiche. Die Ausbildung im Bereich des Grafikdesigns bezieht sich – gemäß des gültigen Rahmenlehrplans¹ – auf die Imagegestaltung (z.B. Werbezeichen, Geschäftsdrucksache, Anzeige, Plakat, Prospekt), die Informationsgestaltung (z.B. Illustration, Katalog, Buch, Zeitschrift, Gebrauchsanleitung) und die Orientierungsgestaltung (z.B. Piktogramm, Plan, Karte, Leit- und Orientierungssystem). Im Bereich des Objektdesigns steht das Produktdesign im Vordergrund der Ausbildung. Dazu gehören die Verbrauchsgütergestaltung (z.B. Verpackung, Messebau, Außenwerbung, Multimediaanwendung) und die Gebrauchsgütergestaltung (z.B. Kleingerät, Funktionsmöbel, Messestand).

¹ Siehe auch: Rahmenlehrplan, Hrsg. MSW NRW, 40308/2007 aktualisiert 8/2011

Beratung

Beratungslehrer stehen an jedem Tag zu festen Zeiten (nachzufragen im Schulbüro, unter Tel.: 0 23 61 | 3 06 75 -0) zur Verfügung. Darüber hinaus sind Beratungsgespräche nach telefonischer Terminabsprache jederzeit möglich.

Anmeldung

Im Februar eines jeden Jahres erfolgt die Anmeldung über das „Schüler Online“-Verfahren, zusätzlich ist eine schriftliche Anmeldung im Schulbüro erforderlich. Zum dreistündigen Eignungstest wird in der Regel vor den Osterferien eingeladen.

Bürozeiten

Montag bis Donnerstag: 7.30 Uhr bis 15.00 Uhr
Freitag: 7.30 Uhr bis 14.40 Uhr

Jahrgangsstufe Halbjahr	11.1	11.2	12.1	12.2	13.1	13.2
Berufsbezogener Lernbereich						
Fächer des fachl. Schwerpunktes ↓	20	20	20	20	20	20
Mathematik	2	2	2	2	2	2
Wirtschaftslehre	2	2	2	2	2	2
Englisch	2	2	2	2	2	2
Betriebspraktikum			4 Wochen		4 Wochen	
Berufsübergreifender Lernbereich						
Deutsch	2	2	2	2	2	2
Politik	2	2	2	2	2	2
Religion	2	2	2	2	2	2
Sport	2	2	2	2	2	2
Differenzierungsbereich	2	2	2	2	2	2

↓ zu den Fächern des fachlichen Schwerpunktes zählen Gestaltungstechnik, Digitale Gestaltung, Präsentationstechniken, Verfahrenstechniken, Mediendesign, Zeichnen sowie Kunst- und Designgeschichte.