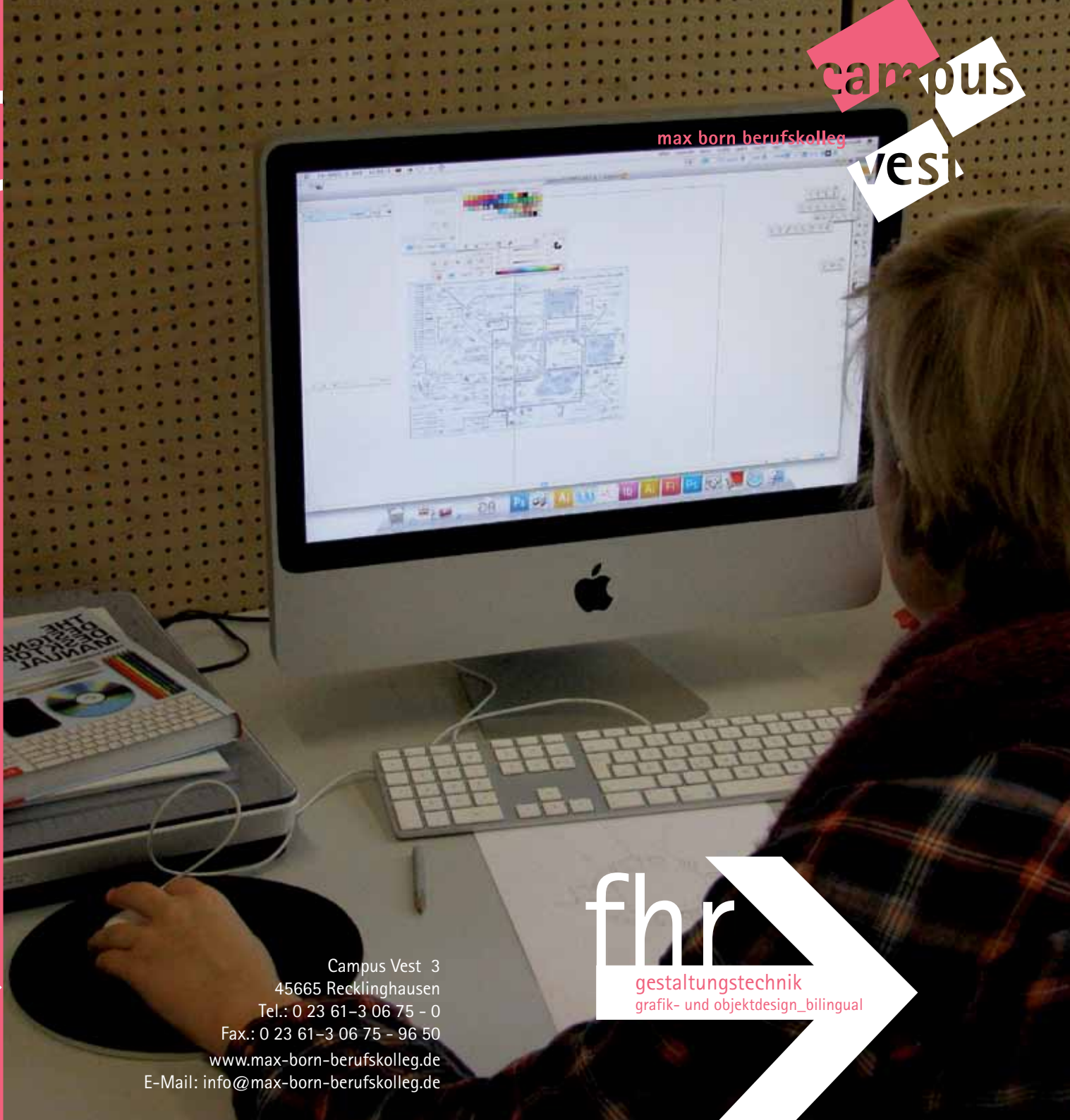
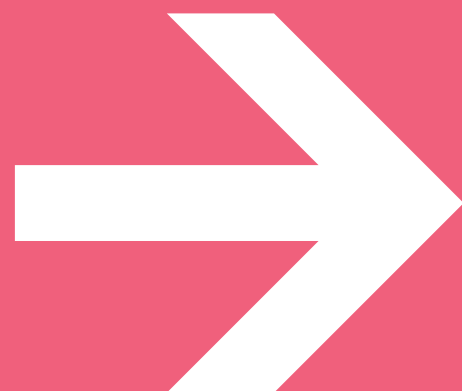


max born berufskolleg

fhr  
fachhochschulreife  
gestaltungstechnik

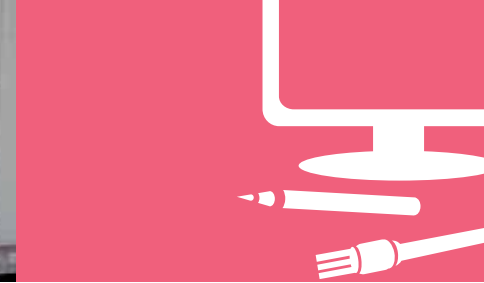
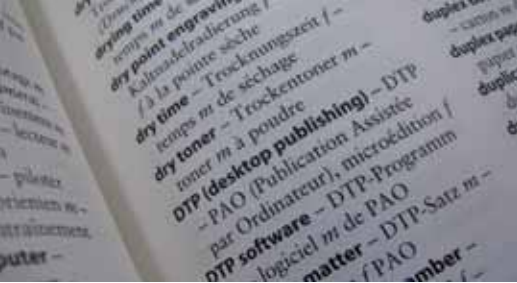
gestaltungstechnische(r) assistent(in)  
schwerpunkt  
grafik- und objektdesign\_bilingualer zweig



Campus Vest 3  
45665 Recklinghausen  
Tel.: 0 23 61-3 06 75 - 0  
Fax.: 0 23 61-3 06 75 - 96 50  
www.max-born-berufskolleg.de  
E-Mail: info@max-born-berufskolleg.de



gestaltungstechnik  
grafik- und objektdesign\_bilingual



## Ziel der Ausbildung

Es handelt sich um einen dreijährigen, doppelqualifizierenden Bildungsgang, der nach Ablegung einer staatlichen Abschlussprüfung zu einem

- Berufsabschluss nach Landesrecht als *Staatlich geprüfte(r) gestaltungstechnische(r) Assistent(in)* und gleichzeitig zur *Fachhochschulreife* führt.

Zusätzlich zu dieser Doppelqualifizierung erhalten die Schüler des bilingualen Zweiges einen

- *Nachweis über die Teilnahme an einem bilingualen Bildungsgang.*

Das Berufskolleg ermöglicht nach erfolgreichem doppelqualifizierenden Abschluss außerdem den Besuch der Klasse 13 der Fachoberschule Typ Gestaltungstechnik, die zur Allgemeinen Hochschulreife führt.

## Eingangsvoraussetzungen

Aufgenommen werden SchülerInnen, die die Fachoberschulreife erworben und den Nachweis der fachlichen Qualifikation innerhalb unseres Eignungstests erbracht haben. Für die Teilnahme am bilingualen Bildungsgang werden zudem mindestens befriedigende Kenntnisse im Fach Englisch vorausgesetzt.

## Merkmale des Bildungsgangs

Die Schüler erwerben fundierte Kenntnisse in den gestaltungstechnischen Disziplinen und Lernbereichen. Als Grundlage des fachlichen Schwerpunktes werden die Fächer Gestaltungstechnik, Digitale Gestaltung, Präsentationstechnik, Verfahrenstechnik, Mediendesign, Zeichnen sowie Kunst- und Designgeschichte herangezogen. Darüber hinaus werden die Fächer Digitale Gestaltung und Wirtschaftslehre bilingual unterrichtet.

Der schulische fachpraktische Anteil wird durch Betriebspraktika in den Klassen 12 und 13 vertieft. In Verbindung mit den Fächern Mathematik, Englisch, Deutsch usw. erfahren die SchülerInnen eine gezielte Vorbereitung auf ein mögliches Studium an einer Fachhochschule oder an einer Gesamthochschule. Die berufliche Ausbildung der Doppelqualifizierung erhöht deutlich die Chance interessierter SchülerInnen auf eine erfolgreiche Bewerbung an einschlägigen Fachhochschulen und Gesamthochschulen, von denen in z. T. mehrtägigen Aufnahmeprüfungen umfassende gestalterische Kenntnisse und Fertigkeiten gefordert werden.

## Beratung

Beratungslehrer stehen an jedem Tag zu festen Zeiten (nachzufragen im Schulbüro, unter Tel.: 0 23 61 | 3 06 75 -0) zur Verfügung. Darüber hinaus sind Beratungsgespräche nach telefonischer Terminabsprache jederzeit möglich.

## Anmeldung

Im Februar eines jeden Jahres erfolgt die Anmeldung über das „Schüler Online“-Verfahren, zusätzlich ist eine schriftliche Anmeldung im Schulbüro erforderlich. Zum dreistündigen Eignungstest wird in der Regel vor den Osterferien eingeladen.

## Bürozeiten

Montag bis Donnerstag: 7.30 Uhr bis 15.00 Uhr  
Freitag: 7.30 Uhr bis 14.40 Uhr

Jahrgangsstufe   Halbjahr	11.1	11.2	12.1	12.2	13.1	13.2
<b>Berufsbezogener Lernbereich</b>						
Fächer des fachl. Schwerpunktes ↓	20	20	20	20	20	20
Mathematik	2	2	2	2	2	2
Wirtschaftslehre	2	2	2	2	2	2
Englisch	2	2	2	2	2	2
Betriebspraktikum			4 Wochen		4 Wochen	
<b>Berufsübergreifender Lernbereich</b>						
Deutsch	2	2	2	2	2	2
Politik	2	2	2	2	2	2
Religion	2	2	2	2	2	2
Sport	2	2	2	2	2	2
Differenzierungsbereich	2	2	2	2	2	2

↓ zu den Fächern des fachlichen Schwerpunktes zählen Gestaltungstechnik, Digitale Gestaltung (bilingual), Präsentationstechniken, Verfahrenstechniken, Mediendesign, Zeichnen sowie Design- und Kunstgeschichte.