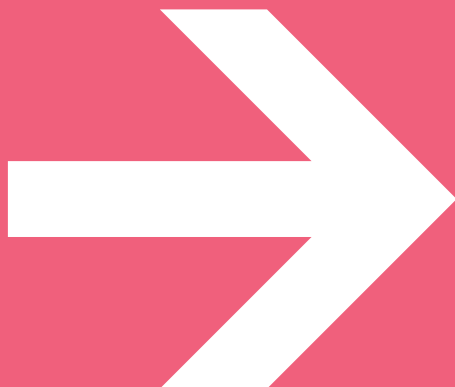


fhr
fachhochschulreife
gestaltungstechnik

gestaltungstechnische(r) assistent(in)

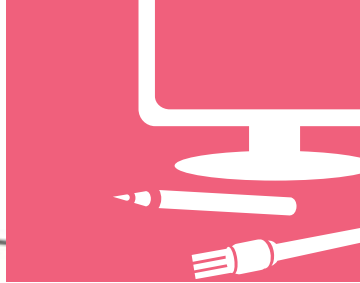
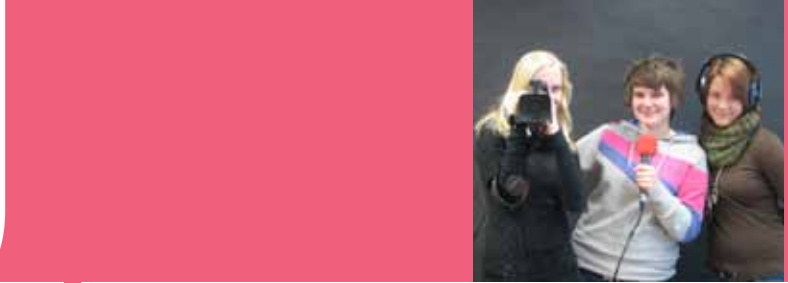
schwerpunkt
medien und kommunikation



campus
max born berufskolleg
vest



Campus Vest 3
45665 Recklinghausen
Tel.: 0 23 61-3 06 75 - 0
Fax.: 0 23 61-3 06 75 - 96 50
www.max-born-berufskolleg.de
E-Mail: info@max-born-berufskolleg.de



Ziel der Ausbildung

Es handelt sich um einen dreijährigen, doppelqualifizierenden Bildungsgang, der nach Ablegung einer staatlichen Abschlussprüfung zu einem

- Berufsabschluss nach Landesrecht als *Staatlich geprüfte(r) gestaltungstechnische(r) Assistent(in)* und gleichzeitig zur *Fachhochschulreife* führt.

Das Berufskolleg ermöglicht nach erfolgreichem doppelqualifizierenden Abschluss außerdem den Besuch der Klasse 13 der Fachoberschule Typ Gestaltungstechnik, die zur Allgemeinen Hochschulreife führt.

Eingangsvoraussetzungen

Aufgenommen werden SchülerInnen, die die Fachoberschulreife erworben und den Nachweis der fachlichen Qualifikation innerhalb unseres Eignungstests erbracht haben.

Merkmale des Bildungsgangs

Die Schülerinnen und Schüler erwerben fundierte gestalterische Kenntnisse in produktorientierten Lernsituationen zu Online- und TV-Produktionen. Die Grundlagen werden in den Fächern des berufsbezogenen Lernbereichs (siehe Grafik) unterrichtet.

Schwerpunkte der schulischen Ausbildung sind Webdesign und audiovisuelle Medienproduktionen. Im Unterricht und in Projekten fertigen die SchülerInnen eigene multimediale Arbeiten wie Fotografien, Werbespots, Filmbeiträge, Werbeplakate, CD Cover und Webseiten an.

Für die professionelle Umsetzung von der Idee bis zur Realisierung des Endprodukts werden grundlegende gestalterische und technische Kenntnisse vermittelt.

Neben Kreativität und künstlerischer Begabung sind technisches Knowhow, Team- und Begeisterungsfähigkeit gefragt.

Die berufliche Ausbildung der Doppelqualifizierung erhöht deutlich die Chance interessierter SchülerInnen auf eine erfolgreiche Bewerbung an Fachhochschulen und Gesamthochschulen.

Beratung

Beratungslehrer stehen an jedem Tag zu festen Zeiten (nachzufragen im Schulbüro, unter Tel.: 0 23 61|3 06 75 -0) zur Verfügung. Darüber hinaus sind Beratungsgespräche nach telefonischer Terminabsprache jederzeit möglich.

Anmeldung

Im Februar eines jeden Jahres erfolgt die Anmeldung über das „Schüler Online“-Verfahren, zusätzlich ist eine schriftliche Anmeldung im Schulbüro erforderlich.

Zum dreistündigen Eignungstest wird in der Regel vor den Osterferien eingeladen.

Bürozeiten

Montag bis Donnerstag: 7.30 Uhr bis 15.00 Uhr
Freitag: 7.30 Uhr bis 14.40 Uhr

Jahrgangsstufe Halbjahr	11.1	11.2	12.1	12.2	13.1	13.2
Berufsbezogener Lernbereich						
Fächer des fachl. Schwerpunktes ↓	20	20	20	20	20	20
Mathematik	2	2	2	2	2	2
Wirtschaftslehre	2	2	2	2	2	2
Englisch	2	2	2	2	2	2
Betriebspraktikum			4 Wochen		4 Wochen	
Berufsübergreifender Lernbereich						
Deutsch	2	2	2	2	2	2
Politik	2	2	2	2	2	2
Religion	2	2	2	2	2	2
Sport	2	2	2	2	2	2
Differenzierungsbereich	2	2	2	2	2	2

↓ zu den Fächern des fachlichen Schwerpunktes zählen Audiovision, Bild- und Textgestaltung, Medientechnik/Mediendesign, Gestaltungslehre, sowie Kunst- und Designgeschichte